

◇ กลุ่มงานผู้เชี่ยวชาญ

มีหน้าที่ดำเนินการศึกษา ค้นคว้า วิจัย และพัฒนาโครงการเกี่ยวกับงานตรวจพิสูจน์หลักฐาน และการตรวจสถานที่เกิดเหตุ และการให้คำปรึกษาแนะนำตอบข้อหารือการตรวจพิสูจน์หลักฐาน และการตรวจสถานที่เกิดเหตุ

◇ พิสูจน์หลักฐานจังหวัด ในสังกัด ศพฐ.๓

- ◆ พิสูจน์หลักฐานจังหวัดชัยภูมิ
- ◆ พิสูจน์หลักฐานจังหวัดบุรีรัมย์
- ◆ พิสูจน์หลักฐานจังหวัดสุรินทร์
- ◆ พิสูจน์หลักฐานจังหวัดศรีสะเกษ
- ◆ พิสูจน์หลักฐานจังหวัดอุบลราชธานี
- ◆ พิสูจน์หลักฐานจังหวัดอำนาจเจริญ
- ◆ พิสูจน์หลักฐานจังหวัดยโสธร

มีหน้าที่และความรับผิดชอบเกี่ยวกับงานตรวจสถานที่เกิดเหตุ และถ่ายภาพตรวจเปรียบเทียบร่องรอยเพื่อหาชน งานตรวจพิสูจน์ยาเสพติด และงานทะเบียนประวัติอาชญากร ในเขตพื้นที่ที่ความรับผิดชอบ

◇ การพัฒนาหน่วย

- ◆ เป็นศูนย์กลางในการตรวจพิสูจน์หลักฐานและพัฒนางานตามมาตรฐานสากล
- ◆ ร่วมมือทางวิชาการกับสถาบันการศึกษาและหน่วยงานต่าง ๆ ทั้งในประเทศและต่างประเทศ
- ◆ กลุ่มงานตรวจเอกสาร
- ◆ กลุ่มงานตรวจยาเสพติด ได้รับการขึ้นทะเบียนเป็นห้องปฏิบัติการที่ผ่านการรับรองตามมาตรฐานสากล ISO/IEC ๑๗๐๒๕:๒๐๐๕
- ◆ กลุ่มงานตรวจลายนิ้วมือแฝง ได้รับการรับรองระบบงานหน่วยตรวจประเภท C ตามข้อกำหนดทั่วไป สำหรับหน่วยตรวจ มอก. ๑๗๐๒๐:๒๕๕๖ (ISO/IEC ๑๗๐๒๐:๒๐๑๒)

◇ แนะนำการปฏิบัติหรือติดต่อสอบถามข้อมูลเกี่ยวกับหน่วย

◆ พล.ต.ต.บุญชัย ฤทธิชัย	ผบก.ศพฐ.๓
◆ ๐๙ ๕๙๘๙ ๘๒๕๖	
◆ พ.ต.อ.หญิง สุภาวดี แจกจันทิก	ผกก.ผอ.ศพฐ.๓
◆ ๐๘ ๑๘๗๖ ๓๕๕๙	
◆ พ.ต.ท.สาธิต จิตตานนท์	รอง ผกก.ผอ.ศพฐ.๓
◆ ๐๘ ๖๓๐๖ ๕๖๑๐	
◆ พ.ต.ท.หญิง ญาณีตานันท์ กันตะภาค	สว.ผอ.ศพฐ.๓
◆ ๐๘ ๕๙๒๙ ๕๖๙๕	



ศูนย์พิสูจน์หลักฐาน ๓

Police Forensic Science Center



เลขที่ ๑๐๒ ถ.สุนทรารณีย์ ต.จอหอ
อ.เมือง จ.นครราชสีมา ๓๐๐๐๐

โทรศัพท์: ๐-๔๔๓๗-๐๒๓๕

ทะเบียนประวัติ: ๐-๔๔๕๒-๕๐๘๐

Email: saraban_pfs3.pfs@police.go.th



เวลาทำการ 08.30-16.30 น.

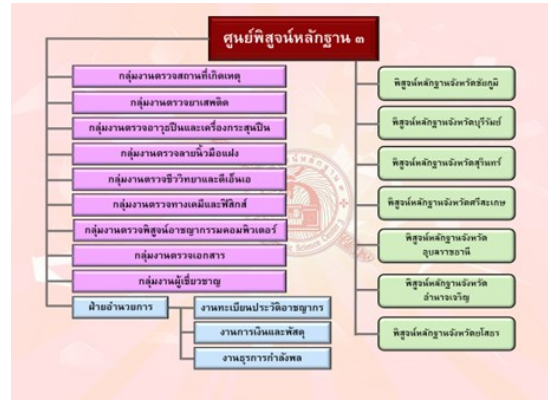


ศูนย์พิสูจน์หลักฐาน ๓ (ศพฐ.๓) ได้ก่อตั้งตามพระราชกฤษฎีกาแบ่งส่วนราชการสำนักงานตำรวจแห่งชาติ พ.ศ.๒๕๕๒ เมื่อวันที่ ๗ กันยายน พ.ศ.๒๕๕๒ โดยอาศัยอาคารที่ทำการของตำรวจภูธรภาค ๓ อาคารตำรวจภูธรจังหวัดนครราชสีมา ตั้งอยู่ที่ ถ.สรรพสิทธิ์ ต.ในเมือง อ.เมือง จว.นครราชสีมา ๓๐๐๐๐ ซึ่งเดิมเป็นแผนกวิชาการตำรวจ ขึ้นกับตำรวจภูธรจังหวัด และมีการปรับโครงสร้างเป็นกองวิทยาการเขต ๔ สังกัดกองวิทยาการตำรวจ ต่อมาจึง มีการปรับโครงสร้างเป็น **ศูนย์พิสูจน์หลักฐาน ๓** สังกัดสำนักงานพิสูจน์หลักฐานตำรวจ สำนักงานตำรวจแห่งชาติ

เมื่อปี ๒๕๕๙ **ศูนย์พิสูจน์หลักฐาน ๓** ได้มีอาคารที่ทำการของตัวเอง ๑๐๒ ถ.สุนทรารายณ์ ต.จอหอ อ.เมือง จว.นครราชสีมา ๓๐๐๐๐ โดยมีพื้นที่รับผิดชอบ ๔ จังหวัด ได้แก่ **นครราชสีมา, ชัยภูมิ, บุรีรัมย์, สุรินทร์, ศรีสะเกษ, อุบลราชธานี, อำนาจเจริญ และ ยโสธร**

ศูนย์พิสูจน์หลักฐาน ๓ มีหน้าที่ความรับผิดชอบในการตรวจสถานที่เกิดเหตุและพิสูจน์พยานหลักฐานต่าง ๆ โดยใช้หลักการทางวิทยาศาสตร์ด้านเคมี, ฟิสิกส์, ชีววิทยา การตรวจเปรียบเทียบ การถ่ายรูป เพื่อช่วยพนักงานสืบสวนสอบสวนและหน่วยงานในกระบวนการยุติธรรมในการค้นหาตรวจเก็บและตรวจพิสูจน์พยาน หลักฐานต่าง ๆ และมีหน้าที่ศึกษาค้นคว้าวิจัยการตรวจพิสูจน์ต่างๆ โดยใช้เทคโนโลยี และเครื่องมือวิทยาศาสตร์ที่ทันสมัย ตลอดจนพัฒนาการตรวจพิสูจน์หลักฐานต่าง ๆ ให้เป็นมาตรฐานสากล

โครงสร้างหน่วยงาน



งานตรวจสถานที่เกิดเหตุ

ตรวจสถานที่เกิดเหตุและรวบรวมวัตถุพยานในคดีต่างๆ เช่น คดีเกี่ยวกับชีวิตคดีเกี่ยวกับทรัพย์ เหตุเพลิงไหม้ เหตุระเบิด เป็นต้น ช่วยวิเคราะห์วัตถุพยาน และมีความเห็นเกี่ยวกับคดีที่เกิดขึ้น

งานตรวจเอกสาร

ตรวจพิสูจน์วัตถุพยานประเภทเอกสารและการปลอมแปลง เช่น ลายมือเขียน ลายมือชื่อ เงินตรา เอกสารป้องกันการปลอมแปลง ร่องรอยขูดลบแก้ไข ต่อเติมบนเอกสาร ชนิดหมึก กระดาษ ตัวอักษร

งานตรวจอาวุธปืนและเครื่องกระสุน

ตรวจพิสูจน์อาวุธปืน และเครื่องกระสุนปืน ตรวจเปรียบเทียบลูกกระสุนปืน ปลอกกระสุนปืน ตรวจหาร่องรอยขูดลบแก้ไขเครื่องหมายทะเบียนเลขหมายประจำปืน ตรวจร่องรอยบนวัตถุ (TOOL MARK) ที่เกิดจากเครื่องมือเครื่องใช้ ตรวจวิถีกระสุน และตรวจพิสูจน์เข้ามาเป็นพิมพ์ดีด ตัวอักษรตัวพิมพ์รอยตราประทับ และรอยตราบนไม้ของกลาง

งานตรวจทางเคมี ฟิสิกส์

ตรวจพิสูจน์วัตถุพยานที่ต้องใช้หลักการทางเคมีและฟิสิกส์ เช่น ตรวจทราบสารเคมีว่าเป็นสารชนิดใด ตรวจน้ำมันเชื้อเพลิง สารระเบิด ร่องรอยขูดลบหมายเลขหมอยบนโลหะ ตรวจสอบเส้นใย กระชก หิน ดิน ทราชโลหะ สี ตรวจอุปกรณ์ไฟฟ้า ตรวจพิสูจน์ร่องรอยเส้นขน และการตรวจพิสูจน์โดยเครื่องจับเท็จ

งานตรวจยาเสพติด

ตรวจพิสูจน์ของกลางในคดีที่เกี่ยวกับยาเสพติด ด้านคุณภาพวิเคราะห์และปริมาณวิเคราะห์ รวมทั้งแหล่งผลิตยาเสพติด และสารพิษจากอาหาร เครื่องดื่ม จากวัตถุอื่นๆ ที่เกี่ยวข้องในคดีประทุษร้ายต่อชีวิตและร่างกาย

งานตรวจชีววิทยาและดีเอ็นเอ

ตรวจพิสูจน์ วัตถุพยานทางชีววิทยา โลหิต อสุจิ เส้นผม เส้นขน และสารพันธุกรรม (DNA) เพื่อเป็นการตรวจพิสูจน์ยืนยันตัวบุคคล

งานตรวจลายนิ้วมือแฝง

ตรวจพิสูจน์เปรียบเทียบลายพิมพ์นิ้วมือ ฝ่ามือ ฝ่าเท้าแฝงกับผู้ต้องสงสัยหรือผู้ต้องหา ตรวจพิสูจน์ลายนิ้วมือแฝงกับสารบบลายพิมพ์นิ้วมือนัด โนมิตี (AFIS) และสนับสนุนการตรวจพิสูจน์เอกลักษณ์บุคคล

งานตรวจพิสูจน์อาชญากรรมคอมพิวเตอร์

ตรวจพิสูจน์อุปกรณ์คอมพิวเตอร์ ข้อมูลดิจิทัลที่บันทึกในหน่วยบันทึกข้อมูล หรือหน่วยความจำของคอมพิวเตอร์ การคัดต่อ สื่อบันทึกเสียงและวิดีโอทัศน์ และเปรียบเทียบร่องรอยบนแผ่นซีดีพัฒนา เอกลักษณ์บุคคล